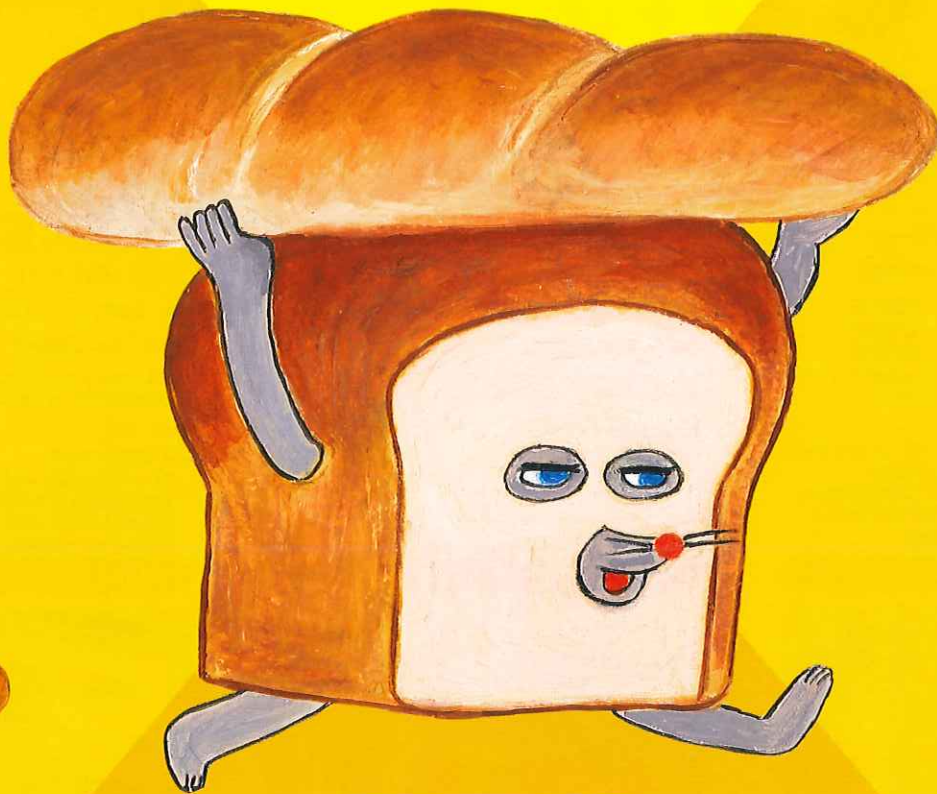


人形劇団 クラルテ 第125回公演こどもの劇場

パンとろぼろ

原作：柴田ケイコ
(KADOKAWA刊)



©Keiko Shibata / KADOKAWA

2024 **7.6** (土)

開演 PM2:00 (開場 PM1:30)

すばるホール 2Fホール

すばる演劇フェスティバル2024

7.14 (日)

開演①AM11:00 ②PM2:00
(開場各30分前)

**京都府立文化芸術会館
ホール**

7.15 (月・祝)

開演 PM2:00 (開場 PM1:30)

**高槻城公園芸術文化劇場
北館 中ホール**

手話通訳付き

お問合せ:



06-6685-5601 10:00~17:30 (日・祝休み)
<http://www.clarte-net.co.jp>



クラルテ
公式サイト



まちのパンやから ササッと とびだす ひとつのかげ。

パンが パンをかついで にげていきます。

「おれは パンどろぼう。おいしいパンを さがしとめる おおどろぼうさ」

パンに包まれた、その正体とは— !?

お茶目で憎めないパンどろぼうが、今日も事件をまきおこす!



©Keiko Shibata / KADOKAWA

人形劇団 クラルテ 第125回公演こどもの劇場

パンどろぼう

原作：柴田ケイコ (KADOKAWA刊)

脚色・演出：東口次登/人形美術：松原康弘/舞台美術：西島加寿子/音楽：茨木新平/照明：永山康英(永山照明事務所)/振付：Reina/宣伝デザイン：山口良太(slowcamp)/制作：茨木新平

演出にあたって

パンがパンをかついでにげる? なんてユニークなんでしょう! それだけではありません、どろぼうのくせに自分の生き方にポリシーがあるんです、愛するパンのためにおもねらず、悪いと思ったら素直にあやまる、自己中心のだった子どもが社会に触れ、自分の人生をきり拓いていくようにも感じます。それはこの作品に生きていくのに必要なことがぎゅっと詰まっているからなんです。たった今、絵本からササッと飛び出したようなユーモアたっぷりの人形劇をつくりました! 是非、お楽しみ下さい! ——— 東口次登

上演時間：約85分
(途中休憩15分含む)

すばるホール 2Fホール

主催：人形劇団クラルテ/(公財) 富田林市文化振興事業団

入場料(税込) おとな(中学生以上) 3,000円
子ども(2歳~小学6年生) 2,500円
親子ペア(前売のみ) 5,000円

※2歳以上有料。クラルテとものかい・すばるホール友の会割引あります。(親子ペア対象外)※前売券完売の場合、当日券はございません。

チケット取扱い ○人形劇団クラルテ
06-6685-5601(10:00~17:30日・祝休み)
○すばるホール(チケット専用)
0721-26-2060(9:00~17:30平日月曜休み)
※発売初日は10:00~(電話予約・Webのみ)
<http://subaruhall.org/>



チケット発売 5.18 (土)



〒584-0084 大阪府富田林市桜ヶ丘町2番8号
○近鉄長野線「川西駅」から徒歩約8分 ○南海高野線「金剛駅」下車 南海バス「小金台2丁目」バス停から徒歩約8分
※駐車場に限りがあります。電車・バスをご利用ください。

応募者抽選 [定員30人]

初日祝い! 終演後の舞台裏へご招待

応募条件 すばるホールでの公演にお申込みの方。
応募方法 観劇お申込時に取扱い窓口にお伝えいただくか、HP申込みフォームにご入力ください。
応募〆切 6月21日(金)
当選発表 7月2日~5日(予定)
当選された方へ順次個別にお知らせいたします。

京都府立文化芸術会館 ホール

主催：人形劇団クラルテ 後援：京都市・京都市教育委員会

入場料(税込) 3,000円 全席指定席

※3歳以上有料。クラルテとものかい割引あります。
※前売券完売の場合、当日券はございません。

チケット取扱い
○人形劇団クラルテ
06-6685-5601(10:00~17:30日・祝休み)

チケット発売 5.21 (火)



〒602-0858 京都市上京区東桜町1
○京阪「神宮丸太町」駅・「出町柳」駅から徒歩12分

高槻城公園芸術文化劇場 北館 中ホール

主催：人形劇団クラルテ 共催：(公財) 高槻市文化スポーツ振興事業団

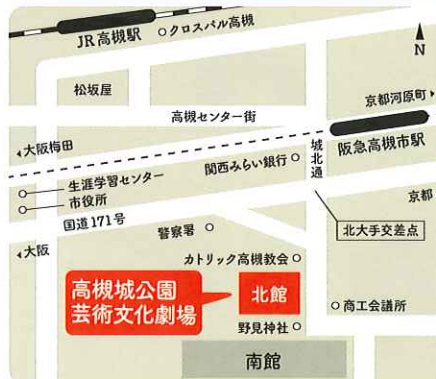
入場料(税込) 3,000円 全席指定席

※3歳以上有料。クラルテとものかい・高槻文化友の会割引あります。
※前売券完売の場合、当日券はございません。

チケット取扱い
○人形劇団クラルテ
06-6685-5601(10:00~17:30日・祝休み)
○高槻城公園芸術文化劇場
072-671-9999(10:00~17:00月休)
<https://www.takatsuki-bsj.jp/tat>



チケット発売 5.22 (水)



〒569-0077 大阪府高槻市野見町6-8
○阪急「高槻市」駅より徒歩8分 ○JR「高槻」駅より徒歩13分

公演スケジュール

2024年 7月 6日 [土] 富田林市すばるホール
14日 [日] 京都府立文化芸術会館
15日 [月・祝] 高槻城公園芸術文化劇場
11月 22日 [金] クレオ大阪中央(団体鑑賞会)
23日 [土・祝] クレオ大阪中央
2025年 1月 10日 [金] 岸和田市立マダカホール(団体鑑賞会)
11日 [土] 岸和田市立マダカホール
12日 [日] 吹田メイシアター
1月 13日 [月・祝] びわ湖ホール
19日 [日] 兵庫県立芸術文化センター
26日 [日] なら100年会館
2月 2日 [日] 堺市立西文化会館
3月 8日 [土] 豊中市立アクア文化ホール
15日 [土] 兵庫県立芸術文化センター
23日 [日] 神戸文化ホール

手話による鑑賞サポートあり (3会場とも)

ご希望の方は【お名前】【電話番号】【人数】をご記入の上、劇団HPまたはFAXでお申込みいただけます。 (FAX) 06-6686-3461
舞台手話通訳：久保沢香葉 三田宏美 井上友裕 手話監修：徳江サダシ



06-6685-5601 10:00~17:30(日・祝休み)
<http://www.clarte-net.co.jp> ホームページからもご予約できます



クラルテ
公式サイト